



ISEBE LEMFUNDO LEMPUMA KOLONI
EASTERN CAPE EDUCATION DEPARTMENT
OOS-KAAP ONDERWYSDEPARTEMENT

**NASIONALE
SENIOR SERTIFIKAAT**

GRAAD 11



**INGENIEURSGRAFIKA EN ONTWERP
VRAESTEL 1**

NOVEMBER 2018

PUNTE: 200

TYD: 3 uur

Die vraestel bestaan uit 6 bladsye.

Kopiereg voorbehou

INSTRUKSIES EN INLIGTING

1. Die vraestel bestaan uit VIER vrae.
2. Beantwoord ALLE vrae.
3. Alle tekene moet volgens skaal 1 : 1 geteken word, tensy anders vermeld.
4. Alle vrae moet op die gegewe antwoordvelle beantwoord word.
5. Alle antwoordvelle moet weer in nommervolgorde vasgekram en ingelewer word, ongeag of die vraag beantwoord is of nie.
6. Sorgvuldige tydsbeplanning is nodig om alle vrae te beantwoord.
7. Drukskryf jou naam in die blokkie voorsien op elke ANTWOORDBLAD.
8. Alle antwoorde moet akkuraat en netjies gedoen word.
9. Besonderhede of afmetings wat uitgelaat is moet in goeie verhouding beraam word.
10. ALLE tekene is in eerste hoekse ortografiese projeksie, tensy anders vermeld.

SLEGS VIR AMPTELIKE GEBRUIK				
				GEMODEREERDE PUNT
1				
2				
3				
4				
TOTAAL				
	2	0	0	2 0 0

FINALE VERWERKTE PUNT	NAGESIEN DEUR
100	

VOLTOOI DIE VOLGENDE:
NAAM
NAAM
EKSAMENSENTRUM
EKSAMENSENTRUM

Blaai om asseblief



VRAAG 2: VASTE LIGGAME

Gegee:

- Die bo- en onvoltooide vooraansig van 'n soliede vierkantige prisma en reëlmatige soliede driehoekige prisma wat aan mekaar geheg is.
- Die hulpaansig van die vierkantige prisma
- Die onvoltooide snyvlak **A-A**
- 'n XY - as

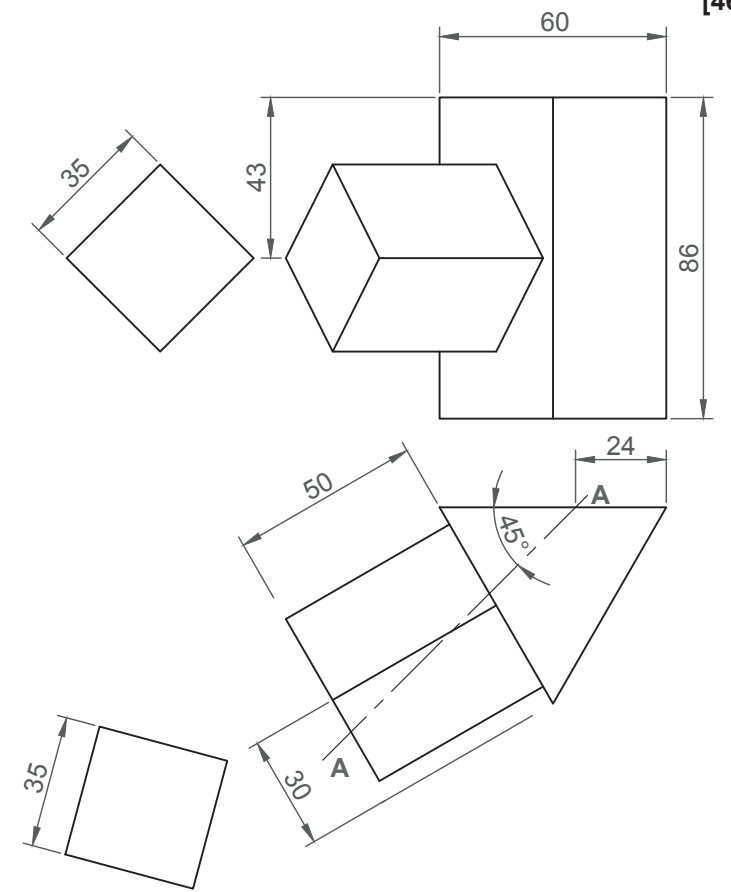
Instruksies:

Teken op skaal 1 : 1, die volgende aansigte van die twee vaste liggame:

- 2.1 Die gegewe bo-aansig met die voltooië snyvlak **A-A**
- 2.2 Die deursnee vooraansig op snyvlak **A-A**
- 2.3 Die linkeraansig

Toon AL die konstruksie- en onsigbare lyne by **AL** die aansigte.

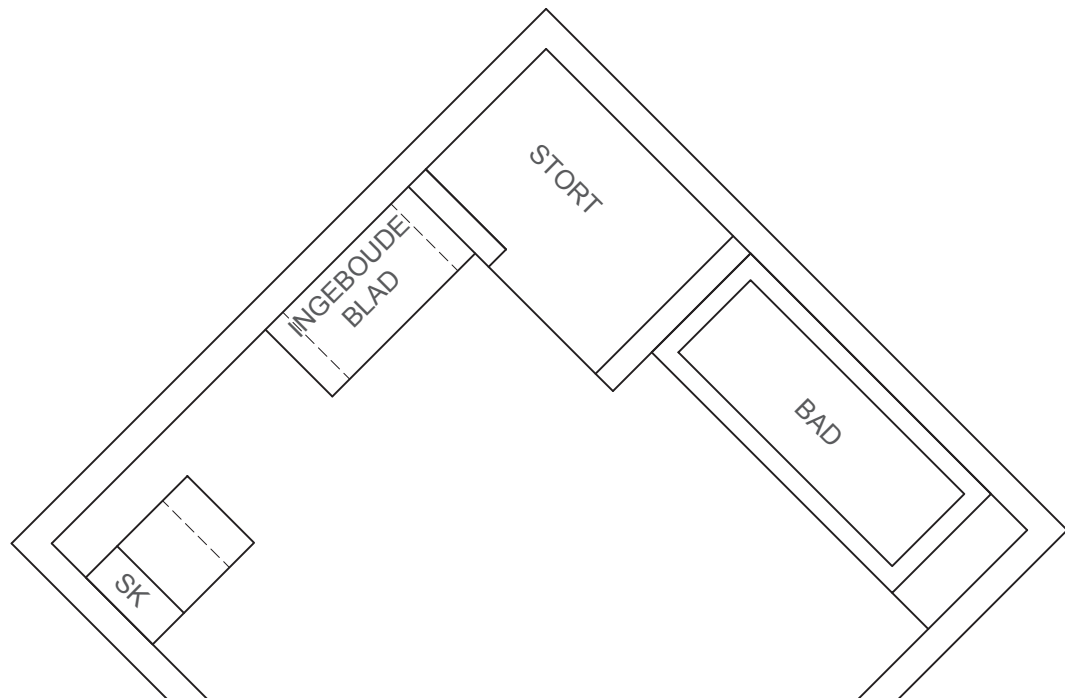
[46]



X ————— Y

ASSESSERINGSKRITERIA				
1	KONSTRUKSIE + PLASING	4		
2	BO-AANSIG	6		
3	D/S VOORAANSIG	19		
4	ARSERING	2		
5	LINKERAANSIG	15		
TOTAL		46		

NAAM	
NAAM	3



VRAAG 3: PERSPEKTIEF

Gegee:

Twee aansigte van 'n BADKAMER en die inligting benodig om die twee punt perspektief tekening te teken

PP – Prentvlak

HL – Horisonlyn

GL – Grondlyn

SP – Staanpunt

Instruksies:

Voltooi die tekening in perspektief.

- Belyn die tekenvel met die grondlyn (GL).
- Bepaal en benoem die verdwynpunte.
- Toon ALLE nodige konstruksies.
- GEEN versteekte besonderhede word vereis nie.

[36]

PP

PP

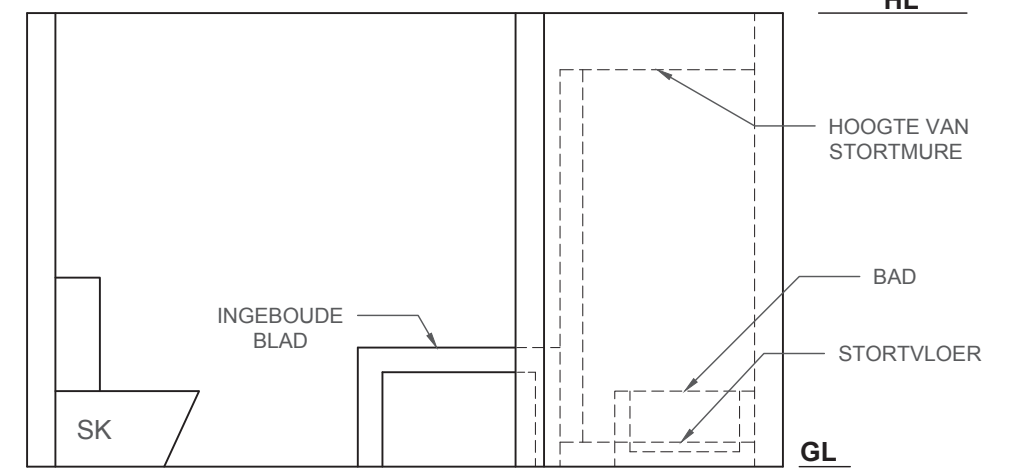
ASSESSERINGSKRITERIA				
1	KONSTRUKSIE & VPte	5		
2	TOEBEHORE	24		
3	MURE	7		
TOTAL		36		

HL

HL

GL

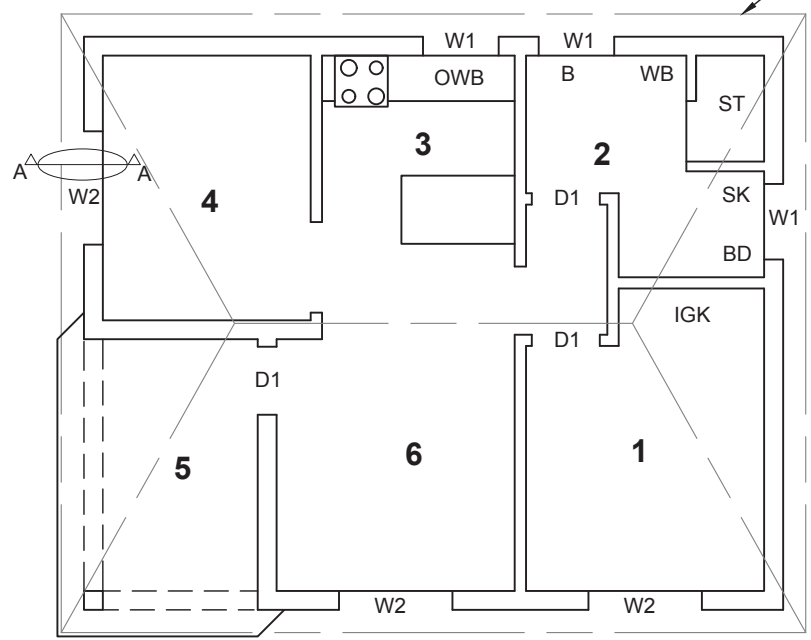
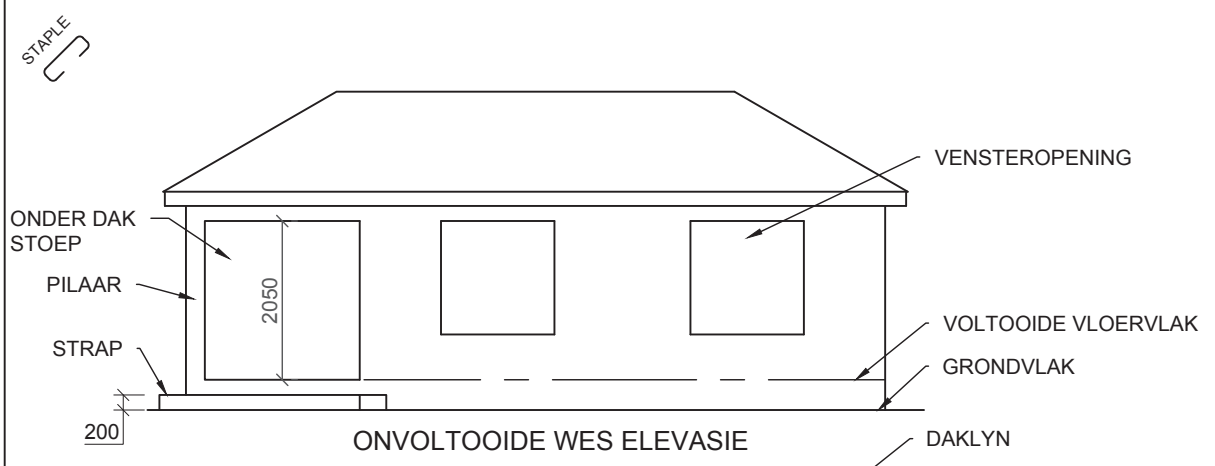
GL



+

SP

NAAM	
NAAM	4



KENMERKE

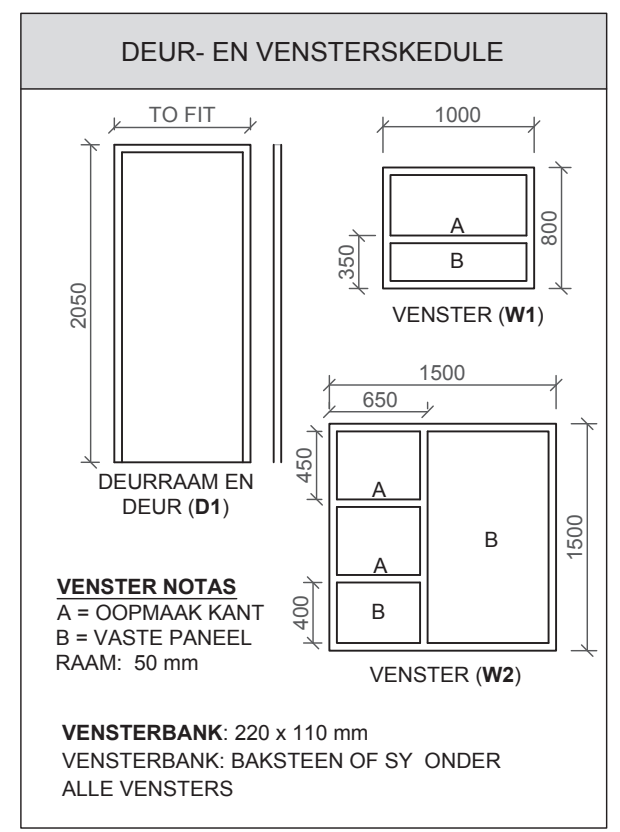
- D1 DEUR
- W1 VENSTER
- W2 VENSTER

TOEBEHORE

- SK TOILET
- BD BIDET
- B BAD
- WB WASBAK
- ST STORT
- OWB OPWASBAK
- IGK INGEBOUDE KAS

KAMERAANDUIDINGS

- VLOER AFWERKING**
- 1. SLAAPKAMER MAT
 - 2. BADKAMER TEËLS
 - 3. KOMBUIS TEËLS
 - 4. EETKAMER HOUT
 - 5. STOEP TEËLS
 - 6. FAMILIEKAMER TEËLS



VRAAG 4: SIVIELE TEKENING

Gegee:

- Die onvolledige WES ELEVASIE van 'n voorgestelde nuwe woning wat die dak, mure, trap en vensteropeninge toon.
- Die onvolledige vloerplan wat die daklyn, mure, posisie van die deure, vensters en sanitêre toebehore toon
- Die onvolledige fondasie en muurbesonderhede
- Kameraanduidings en vloerafwerking
- 'n Deur- en vensterskedule
- 'n Tabel van sanitêre toebehore
- Die vloerplan van die nuwe woning, volgens skaal 1 : 50 en die beginpunt vir die snit volgens skaal 1 : 20 (op bladsy 6)

Instruksies:

Beantwoord hierdie vraag op bladsy 6.

4.1 Gebruik die gegewe onvolledige vloerplan en teken in eerstehoekse ortografiese projeksie en volgens skaal 1 : 50 die volgende aansigte van die nuwe woning:

4.1.1 DIE VOLTOOIDE VLOERPLAN

Voeg die volgende kenmerke by die tekening by:

- ALLE deure en vensters
- ALLE toebehore soos aangedui deur die afkortings
- ALLE arseringsbesonderhede

4.1.2 DIE WES ELEVASIE

Voeg die volgende kenmerke by die tekening:

- Die buitewand, trap- en vensterbesonderhede asook die vensterbank aan die noorde en suidekant van die elevasie.
- Die voltooide vloerplan.

4.2 Teken in die ruimte op bladsy 6, volgens skaal 1 : 20, 'n GEDETAILEERDE DEURSNEE AANSIG op snyvlak A-A van die area wat in die ellips op die vloerplan aangetoon word.

Toon die volgende kenmerke:

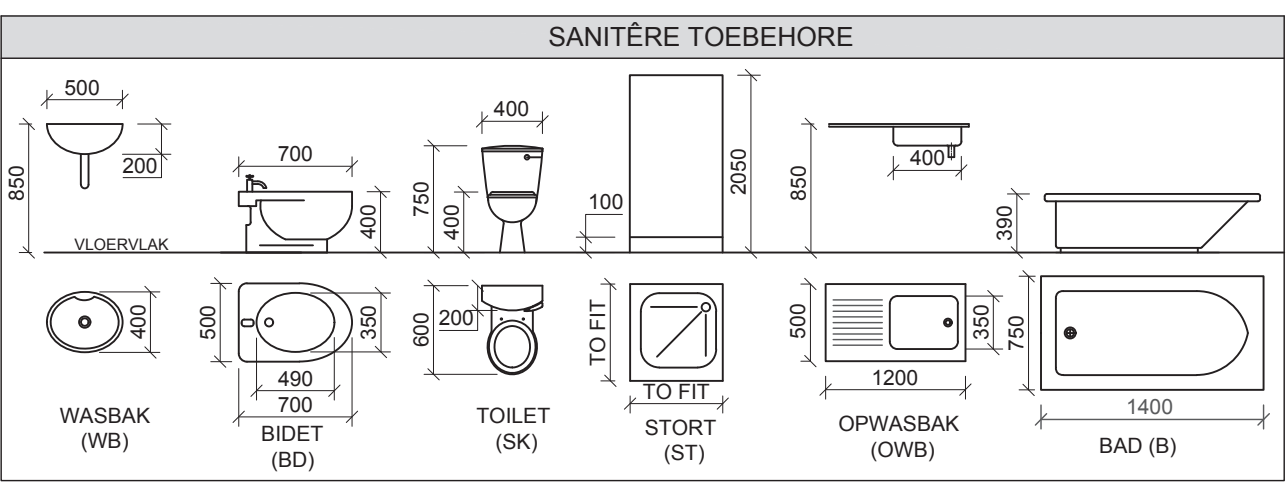
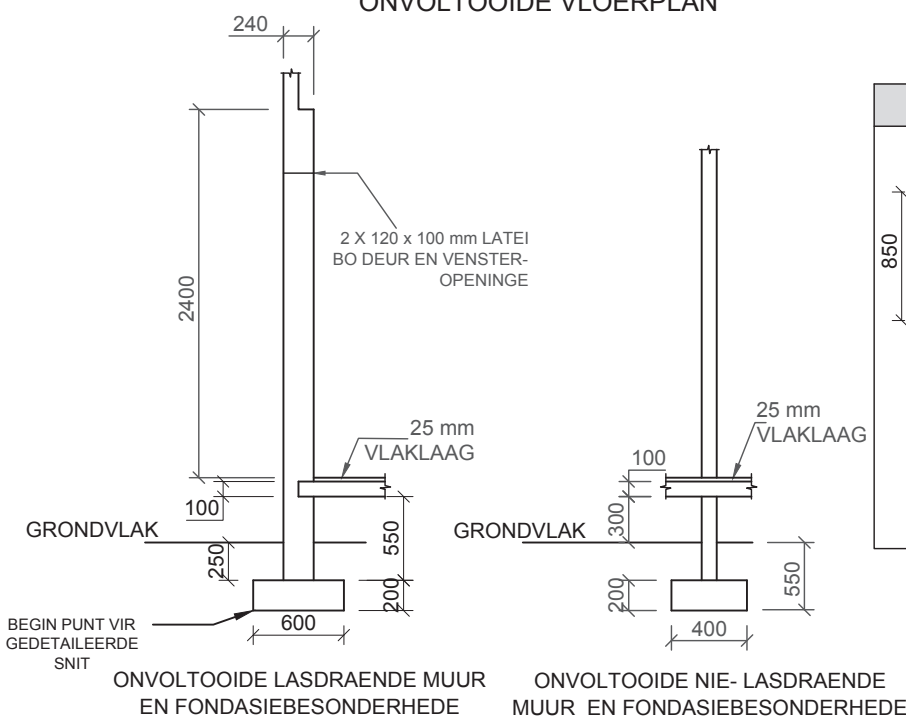
- Die volledige fondasie, buitewand en vensterbesonderhede.
- Die lintels bokant die venster
- Die vensterbank onder die venster
- ALLE arseringbesonderhede. Alle substruktuurarsering mag netjies vryhand geteken word.
- **Let Wel:** Geen dakbesonderhede hoef getoon te word nie.

Voeg byskrifte by die volgende:

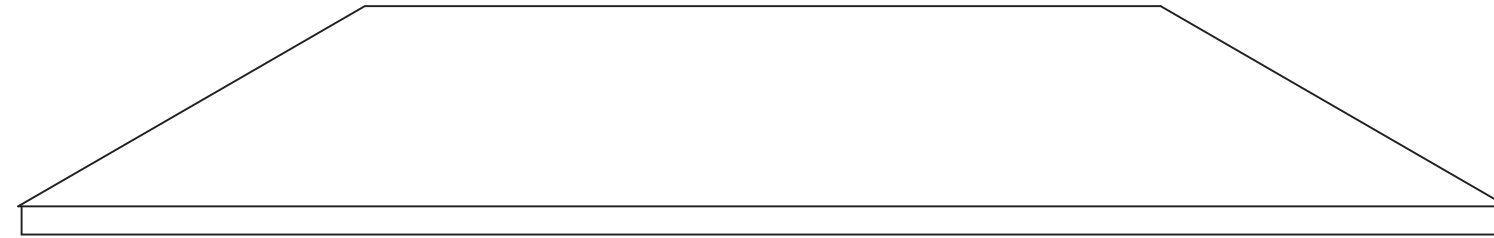
- Die westelike elevasie en skaal
- Die kamerbenamings en vloerafwerking
- Gebruik die korrekte afkortings, skryf die byskrifte van die volgende kenmerke in die korrekte aansig: grondvlak; voltooide vloerplan; vogweerlaag

NOTA:

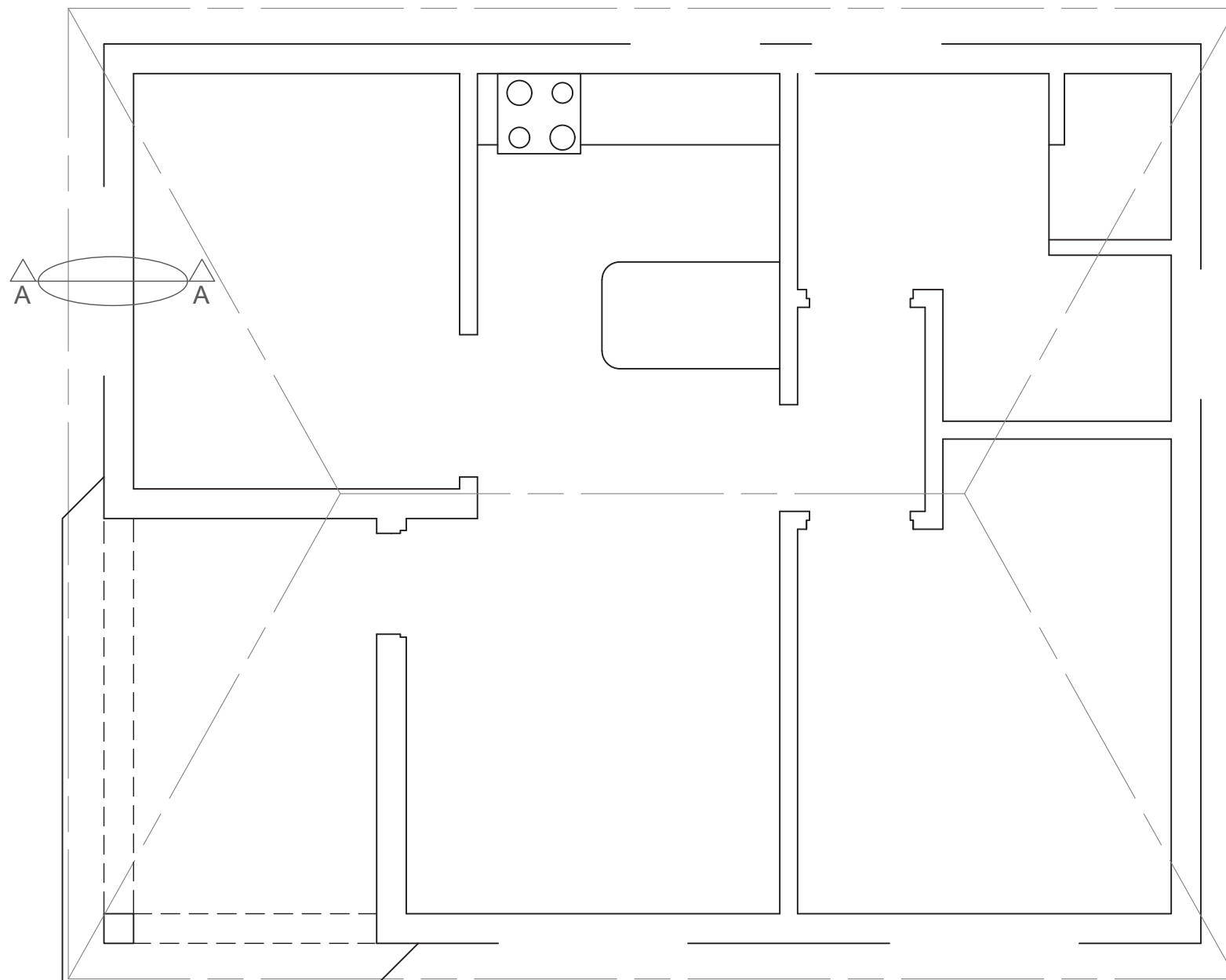
- ALLE tekene moet voldoen aan die riglyne en grafiese simbole wat in SANS 10143 vervat is.



NAAM	
NAAM	5



_____ NGL



BEGINPUNT VIR
GEDETAILEERDE SNIT
GEDETAILEERDE SNIT A-A
SKAAL 1 : 20

PENALISERING		
1	VERKEERDE SKAAL IN GEHEEL	
2	VERKEERDE PLASING VAN AANSIGTE	
3	AANSIGTE NIE KORREK BELYN NIE	
TOTALE PENALISERING (-)		

ASSESSERINGSKRITERIA				
VLOERPLAN				
1	DEURE + VENSTERS	15		
2	TOEBEHORE	13		
3	ARSERING	3		
4	BYSKRIFTE	6		
SUB TOTAAL		37		
WES ELEVASIE				
1	MURE + TRAP + VVV	7		
2	VENSTERS	13		
3	BYSKRIFTE	3		
SUBTOTAAL		23		
GEDETAILEERDE SNIT				
1	FONDASIE + MURE + VLOER	8		
2	VENSTER + -BANK + LATEI	10		
3	ARSERING	6		
4	BYSKRIFTE	4		
SUBTOTAAL		28		
TOTAL		88		
PENALISERING (-)				
GROOTTOTAAL				

VLOERPLAN
SKAAL 1 : 50

NAAM	
NAAM	6