



Province of the
EASTERN CAPE
EDUCATION

**NASIONALE
SENIOR SERTIFIKAAT**

GRAAD 11

NOVEMBER 2018

**EKONOMIE V1
NASIENRIGLYN**

PUNTE: 150

Hierdie nasienriglyn bestaan uit 15 bladsye.

AFDELING A (VERPLIGTEND)**VRAAG 1****1.1 MEERVOUDIGEKEUSE-VRAE**

- | | | | | |
|-------|------|--------------------------|---------|------|
| 1.1.1 | A ✓✓ | Ekonomiese huur | | |
| 1.1.2 | B ✓✓ | Voorkeurverkryging | | |
| 1.1.3 | D ✓✓ | Semi-duursaam | | |
| 1.1.4 | C ✓✓ | Bruto Binnelandse Produk | | |
| 1.1.5 | B ✓✓ | Volle indiensname | | |
| 1.1.6 | D ✓✓ | Kapitaalwins-belasting | | |
| 1.1.7 | A ✓✓ | Eiendom subsidie | | |
| 1.1.8 | D ✓✓ | Vryhandelgebied | (8 X 2) | (16) |

1.2 PAS ITEMS

- | | | | | |
|-------|-----|--|---------|-----|
| 1.2.1 | D ✓ | Wanneer 'n land se kapitaal-voorraad toeneem teen dieselfde koers as die arbeidsmag | | |
| 1.2.2 | F ✓ | Waarde van alle bates wat individue, besighede en die regering besit | | |
| 1.2.3 | B ✓ | Betrokke in die produksie of ontginning van grondstowwe | | |
| 1.2.4 | E ✓ | Gebeur wanneer produksiefaktore nie optimaal toegeken word nie | | |
| 1.2.5 | C ✓ | Rekords van alle finale goedere en dienste wat 'n land produseer en die waarde daarvan | | |
| 1.2.6 | A ✓ | Meet die lewenskoste | | |
| 1.2.7 | I ✓ | Persentasie van mense in 'n land wat kan lees en skryf | | |
| 1.2.8 | G ✓ | Verbruikers kan betaal vir hul aankope | (8 x 1) | (8) |

1.3 GEE BEGRIP

- | | | | | |
|-------|-------------------|--|---------|-----|
| 1.3.1 | Geslote ✓ | | | |
| 1.3.2 | Entrepreneur ✓ | | | |
| 1.3.3 | Tasbare ✓ | | | |
| 1.3.4 | Monetêre beleid ✓ | | | |
| 1.3.5 | Produktiwiteit ✓ | | | |
| 1.3.6 | Rente ✓ | | (6 x 1) | (6) |

TOTAAL AFDELING A: 30

AFDELING B Beantwoord TWEE van die vrae uit hierdie afdeling**VRAAG 2: MAKRO-EKONOMIE**

2.1 2.1.1 **Noem TWEE sosiale dienste wat die regering verskaf.**

- Onderwys ✓
- Gesondheid ✓
- Sosiale beskerming ✓
- Behuising ✓
- Openbare orde en veiligheid ✓

(Aanvaar enige korrekte toepaslike antwoord) (Enige 2 x 1) (2)

2.1.2 **Waarom word intermediêre goedere en dienste uitgesluit by die berekening van die waarde van die BBP?**

- Insluiting daarvan sal lei tot dubbeltelling. ✓✓

(Aanvaar enige korrekte toepaslike antwoord) (Enige 1 x 2) (2)

2.2 DATARESPONS

2.2.1 **Wat word in bostaande tabel geïllustreer?**

Bruto toegevoegde waarde teen konstante pryse ✓ (1)

2.2.2 **Watter ekonomiese aktiwiteit het die meeste bygedra in 2017?**

Vervaardiging ✓ (1)

2.2.3 **Verduidelik kortliks die begrip *konstante pryse*.**

- Is pryse waarby inflasie ingesluit is ✓✓
- Ook bekend as reële pryse ✓✓

(Aanvaar enige korrekte toepaslike antwoord) (Enige 1 x 2) (2)

2.2.4 **Hoe word die BTW teen basiese pryse omgeskakel na BBP teen markpryse?**

- BTW teen basiese pryse plus belasting op produkte minus subsidies op produkte is gelyk aan BBP teen markpryse. ✓✓ (2)

2.2.5 **Bereken die totale bydrae van die sekondêre sektor tot die BBP teen konstante pryse vir 2016. Toon alle berekeninge.**

$98\,396 \checkmark + 16\,297 \checkmark + 27\,789 \checkmark = 142\,482 \checkmark$

OF $142\,482 \checkmark \checkmark$ slegs 2 punte (4)

2.3 DATARESPONS

2.3.1 **Watter soort ekonomiese stelsel word hierbo weerspieël?**

Gemengde ekonomiese stelsel ✓ (1)

2.3.2 **Wie ken hulpbronne toe in die bogenoemde ekonomiese stelsel?**

Regering en private individue ✓ (1)

- 2.3.3 **Verduidelik die begrip *gemengde ekonomiese stelsel*.**
 'n Mengsel van mark- en beplande ekonomieë waar hulpbronne toegeken word volgens die besluite van die privaat sektor en die regering. ✓✓
 (Aanvaar enige korrekte toepaslike antwoord) (2)
- 2.3.4. **Watter rol word deur die regering gespeel in hierdie ekonomiese stelsel?**
- Regering gebruik beleide en regulasies om die omgewing te skep en te bewaar ✓✓ bv. regerings sal monopolistiese se gedrag hokslaan. ✓
- (Aanvaar enige korrekte toepaslike antwoord) (Enige 1 x 2) (2)
- 2.3.5 **Hoe doeltreffend is die Suid-Afrikaanse regering m.b.t. dienslewering van sosiale dienste?**
- Vordering is gemaak met die verskaffing van onderwys, gesondheid en behuising en ander sosiale geriewe aan die ekonomies gemarginaliseerde groepe. ✓✓
 - Die armoede probleem bestaan nog steeds ✓✓ en inkome ongelykhede bly baie groot. ✓✓
 - Intussen versprei MIV/Vigs met rasse skrede. ✓✓
 - Sosiale dienslewering is in 'n krisis in Suid-Afrika. ✓✓
 - Daar is onlangs optogte onderneem teen swak dienslewering. ✓✓
- (Aanvaar enige korrekte toepaslike antwoord)
[Aanvaar beide negatiewe en positiewe antwoorde]
 (Enige 2 x 2) (4)
- 2.4 **Verskaf kortliks die redes waarom mense gemarginaliseer word. Mense raak gemarginaliseer om verskeie redes:**
- Die groot groep is die werkloses waarvan jong werklose mense onder die ouderdom van 30 'n groot gedeelte uitmaak. ✓✓
 - Plaaswerkers met geen grond ✓✓ huishoudings met vroue en kinders aan die hoof, ✓✓ weeskinders, mense wat lei a.g.v. MIV/Vigs. ✓✓
 - Baie van hierdie mense het nie 'n inkome nie en is afhanklik van sosiale toelaes. ✓✓
 - Gemarginaliseerde groepe is die gevolg van diskriminasie ✓✓ bv. geslag, ras. ✓
 - Oorlog en konflik lei tot mense wat van hulle huise vlug en gemarginaliseer raak ✓✓ bv. vlugteling en immigrante. ✓
- (Aanvaar enige korrekte toepaslike antwoord) (Enige 4 x 2) (8)
- 2.5 **Hoekom is dit moeilik om reële kapitaal te verander?**
 Dit is moeilik om reële kapitaal te verander omdat:
- Dit beweeglikheid verloor ✓✓
 - Reële kapitaal vir verskillende doele aangewend word. ✓✓
 - Gebou is beroepsbeweeglik omdat dit vir verskillende doelwitte gebruik kan word ✓✓
 - Dit geografies onbeweeglik is, want dit is onmoontlik om die gebou na 'n ander plek te verskuif ✓✓
- (Aanvaar enige korrekte toepaslike antwoord) (4 x 2) (8)

[40]

VRAAG 3: EKONOMIESE STREWES

- 3.1 3.1.1 **Noem enige TWEE ekonomiese aanwysers.**
- Bevolking ✓
 - Infrastruktuur ✓
 - Verbruik, armoede en rykdom ✓
 - Produksie ✓
 - Regerings finansies ✓
 - Buitelandse handel ✓
 - Ekonomiese vryheid en mededingendheid ✓ (Enige 2 x 1) (2)
- 3.1.2 **Hoe verskil rykdom van inkome?**
- Rykdom bestaan uit eiendom, voertuie en toerusting wat op 'n spesifieke tydperk besit word. ✓ ✓
 - Inkome is die vergoeding wat eienaars van produksiefaktore ontvang vir die gebruik daarvan in die produksieproses. ✓ ✓
(Aanvaar enige korrekte toepaslike antwoord) (Enige 1 x 2) (2)
- 3.2 **DATARESPONS**
- 3.2.1 **Noem enige vervoerstelsel in Suid-Afrika wat in bostaande prentjie aangedui word.**
- Busstelsel/padvervoer ✓
 - Vliegtuie/lugvervoer ✓
 - Trein/Gautrein/spoorvervoer (1)
- 3.2.2 **Watter Agentskap onderhou nasionale- en tolpaai in Suid-Afrika?**
- Suid-Afrikaanse Nasionale Pad Agentskap (SANRAL) ✓ (1)
- 3.2.3 **Hoekom het die regering die Spoed Bus Vervoerstelsel in Suid-Afrika ingestel?**
- Dit spreek opeenhopings op die paaie aan ✓ ✓
 - Dra by tot ekonomiese groei ✓ ✓
 - Verskaf 'n innoverende manier om hoë kwaliteit openbare vervoernetwerk te implementeer ✓ ✓
 - Wêreldklas en bekostigbaar ✓ ✓
(Aanvaar enige korrekte toepaslike antwoord) (Enige 1 x 2) (2)
- 3.2.4 **Verduidelik die rede waarom die regering geld belê in openbare vervoer.**
- Om vervoerstelsel vir beide plattelandse en stedelike gebiede te verbeter ✓ ✓
 - Om vervoerstelsel meer bekostigbaar te maak vir pendelaars ✓ ✓
(Aanvaar enige korrekte toepaslike antwoord) (Enige 1 x 2) (2)
- 3.2.5 **Wat is die positiewe impak van die Taxi her-kapitalisering program?**
- Om 'n taxi-industrie te hê wat 'n sterk ekonomie ondersteun ✓ ✓
 - Plaas passasiers eerste en voldoen aan die land se sosio-ekonomiese doelwitte. ✓ ✓
(Aanvaar enige korrekte toepaslike antwoord) (Enige 2 x 2) (4)

3.3 DATA RESPONSE

3.3.1 Waarvoor staan SAOG?

Suider-Afrikaanse Ontwikkelings Gemeenskap ✓ (1)

3.3.2 Noem enige lidstaat van die SAOG in bostaande kaart.

- Suid-Afrika ✓
 - Lesotho ✓
 - Namibië ✓
 - Botswana ✓
 - Swaziland ✓
 - Mosambiek ✓
 - Angola ✓
 - DRK ✓
 - Tanzanië ✓
 - Mauritius ✓
 - Seychelles ✓
 - Zimbabwe ✓
- (Enige 1 x 1) (1)

3.3.3 Wat is die hoofokus van die SAOG?

- Bevorder ekonomiese samewerking en integrasie tussen lidlande ✓✓
 - Versterk streek eenheid, vrede en sekuriteit ✓✓
 - Bekendstel van gemeenskaplike ekonomiese, politieke en sosiale waardes en stelsel ✓✓
- (Aanvaar enige korrekte toepaslike antwoord) (Enige 1 x 2) (2)

3.3.4 Verduidelik kortliks *verstedeliking* as 'n sosiale aanwyser.

- Suid-Afrika is die negende mees verstedelike land in Afrika ✓✓
 - Die vlak van verstedeliking van 'n land is 'n aanwyser van die vlak van ontwikkeling ✓✓
 - Nywerheidsaktiwiteite is 'n trekkrag en sulke aktiwiteite gebeur in stedelike gebiede ✓✓
- (Aanvaar enige korrekte toepaslike antwoord) (Enige 1 x 2) (2)

3.3.5 Hoe beïnvloed die MIV/Vigs epidemie die ekonomiese groei?

- Miljoene kinders is wees gelaat ✓✓
 - Die aantal onderwysers neem af en dit verlaag die kwaliteit van onderwys ✓✓
 - Besighede sukkel om siek personeel te betaal en nuwe werkers op te lei ✓✓
 - Produktiwiteitsvlakke van die arbeidsmag word ook negatief beïnvloed ✓✓
 - Indiensname het afgeneem ✓✓
- (Aanvaar enige korrekte toepaslike antwoord) (Enige 2 x 2) (4)

3.4 Verduidelik kortliks hoe rykdom geskep word deur besparings.

Rykdom word geskep deur besparings: selfs al is rykdom oorgeërf, iemand uit 'n vorige geslag moes die geld gespaar het met die doel om die bate aan te koop ✓✓

- Besparing kom van inkome, inkome wat nie bestee word nie, word gespaar ✓✓
- Mense akkumuleer rykdom, of spaar wanneer hulle nie al hulle inkome bestee nie ✓✓
- Hulle vergaar rykdom wanneer hulle hul kontant hou, deposito's maak, geld belê en premies betaal op versekeringspolisse ✓✓
- Besighede investeer hul winste ten einde hulle besigheid uit te brei ✓✓
- Regerings vergaar rykdom en spaar wanneer dit 'n surplus op die begroting het. ✓✓

(Aanvaar enige korrekte toepaslike antwoord) (Enige 4 x 2) (8)

3.5 Hoekom is inheemse kennisstelsels belangrik vir plaaslike gemeenskappe?

IKS is belangrik deurdadig dit:

- Sosiale en ekonomiese ontwikkeling volhou. ✓✓
- Mense help om plaaslike toestande te verstaan ✓✓
- Verskaf 'n produktiewe raamwerk vir aktiwiteite wat daarop gemik is om gemeenskappe te help. ✓✓
- Planne bied vir probleemoplossing of strategieë vir plaaslike gemeenskappe, veral die armes. ✓✓
- 'n Belangrike bydrae lewer tot globale ontwikkelings kennis. ✓✓
- Dit bronne in die ontwikkelings proses onderbenut. ✓✓

(Aanvaar enige korrekte toepaslike antwoord) Maks. 8

[40]

VRAAG 4: MAKRO-EKONOMIE EN EKONOMIESE STREWES

4.1 4.1.1 Noem TWEE soorte primêre sektor bedrywighede.

- Landbou ✓
- Visvang-bedryf ✓
- Mynbou

(Enige 2 x 1) (2)

4.1.2 Watter uitwerking het lae ekonomiese groei op die ekonomie?

- Sal lei tot toename in armoede ✓✓
- Wanvoeding ✓✓
- Minder werkseleenthede ✓✓
- Honger/hongersnood ✓✓

(Aanvaar enige korrekte toepaslike antwoord) (Enige 1 x 2) (2)

4.2 DATARESPONS

- 4.2.1 **Identifiseer die metode wat in bostaande tabel gebruik is.**
Bestedings metode/BBP (B) ✓ (1)
- 4.2.2 **Noem enige ander metode wat gebruik kan word om die BBP teen markpryse te bereken.**
 - Produksie metode/BBP (P) ✓
 - Inkome metode/BBP (I) ✓
(Enige 1 x 1) (1)
- 4.2.3 **Verduidelik die volgende komponente: $BBB (GDE) = C + G + I$.**
Bruto binnelandse besteding = Verbruiksbesteding deur huishoudings + Staatsbesteding + Investering deur Suid-Afrikaanse besighede ✓✓ (2)
- 4.2.4 **Verduidelik kortliks die begrip '*Bruto Binnelandse Besteding*'.**
BBB dui op die totale geldwaarde wat binne die grense van 'n land bestee word ✓✓
(Aanvaar enige korrekte toepaslike antwoord) (2)
- 4.2.5 **Bereken die BBP teen markpryse. Toon alle berekeninge.**
360 000 ✓ + 45 000 ✓ – 65 000 ✓ = 340 000 ✓
OF 340 000 ✓✓ [as slegs die antwoord gegee is, 2 punte] (4)

4.3 DATARESPONS

- 4.3.1 **Watter persentasie is die inskrywings in hoërskole?** (1)
57% ✓
- 4.3.2 **Watter invloed het die geletterdheidskoers op rykdom?** (1)
 - Minder werksvooruitsigte ✓
- 4.3.3 **Wat lei tot die lae inskrywings by tersiêre onderwys?**
 - Matriekdruipelinge ✓✓
 - Versuim om te voldoen aan vereistes vir toelating ✓✓
 - Gebrek aan motivering ✓✓
 - Sosio-ekonomiese redes ✓✓
 - Tiener swangerskappe ✓✓
 - Armoede ✓✓
 - Dwelmmisbruik ✓✓
(Aanvaar enige korrekte toepaslike antwoord) (Enige 1 x 2) (2)
- 4.3.4 **Verduidelik hoe 'n gebrek aan onderwys kan lei tot lae lewenspeil. Gebrek aan onderwys kan lei tot:**
 - Lae per capita inkome ✓✓
 - Minder toegang tot goedere en dienste ✓✓
 - Swak behuising ✓✓
 - Lae gesondheidsstandaarde ✓✓
 - Lae lewensverwagting ✓✓
(Aanvaar enige korrekte toepaslike antwoord) (Enige 1 x 2) (2)

4.3.5 **Hoe behoort hoë onderwys ongelykhede aangespreek te word om die lewenspeil in Suid-Afrika te verbeter?**

Die lewenspeil kan verbeter word deur:

- Behoorlike opleiding en vaardigheidsverbreding van skoolbesture om meer doeltreffend en effektief te raak ✓✓
 - Verskaffing van gesonde opvoedkundige infrastruktuur in die vorm van laboratoriums en biblioteke ✓✓
 - Deur vaardighede van onderwysers te verbeter en hulle her op te lei ✓✓
 - Aandring op 'n gesonde onderwys en leer omgewing ✓✓
- (Aanvaar enige korrekte toepaslike antwoord) (Enige 2 x 2) (4)

4.4 **Onderskei tussen *ekonomiese groei* en *ekonomiese ontwikkeling*.**

Ekonomiese groei	Ekonomiese ontwikkeling
<ul style="list-style-type: none"> • Is 'n toename in die produksie kapasiteit van die ekonomie ✓✓ 	<ul style="list-style-type: none"> • Is 'n toename in die lewenspeil van mense in 'n land ✓✓
<ul style="list-style-type: none"> • Word gemeet as 'n persentasie verandering in reële BBP ✓✓ 	<ul style="list-style-type: none"> • Handel met probleme soos onderwys, geletterdheid, gesondheid, werkskepping en omgewings volhoubaarheid ✓✓
<ul style="list-style-type: none"> • Handel met goedere en dienste ✓✓ 	<ul style="list-style-type: none"> • Besorg oor mense en menslike ontwikkeling ✓✓
<ul style="list-style-type: none"> • Is nodige inset vir ekonomiese ontwikkeling ✓✓ <p>(Enige 2 x 2)</p>	<ul style="list-style-type: none"> • Groei behoort te lei tot ontwikkeling ✓✓ <p>(Enige 2 x 2)</p>

(8)

4.5 **Hoekom is kapitaalvorming belangrik vir die Suid-Afrikaanse ekonomie?**

- Kapitaalgoedere verhoog die doeltreffendheid van arbeid en verhoog ekonomiese aktiwiteite ✓✓
 - Dit verhoog die land se vermoë om rykdom te produseer ✓✓
 - Wanneer die kapitaalvoorraad van 'n land groei, teen 'n koers wat hoër is as die groeikoers van die arbeidsmag, lei dit tot 'n toename in die reële BBP. ✓✓
 - Skep werkseleenthede ✓✓
 - Dui aan hoeveel van die nuwe toegevoegde waarde in die ekonomie is geïnvesteer eerder as verbruik ✓✓
- (Aanvaar enige korrekte toepaslike antwoord) Max.8 (8)

[40]**TOTAAL AFDELING B: 80**

AFDELING C (BEANTWOORD EEN VRAAG UIT HIERDIE AFDELING)

STRUKTUUR VAN DIE OPSTEL	PUNTE-TOEKENNING:
Inleiding: <ul style="list-style-type: none"> • 'n Goeie beginpunt is om 'n begrip of sleutelwoord te definieer wat in die vraag voorkom. • Sluit ander sinne in om die onderwerp te ondersteun. • Moenie enige deel van die vraag in jou inleiding insluit nie. • Moenie enige gedeelte van die inleiding in jou inhoud herhaal nie. • Vermy dit om in die inleiding te sê wat jy in die inhoud gaan bespreek. 	Maks. 2
Inhoud: <ul style="list-style-type: none"> • Hoofgedeelte: Bespreek in in detail/In-diepte bespreking/ Ondersoek/Bespreek krities/Ontleed/Vergelyk/Evalueer Onderskei/Differensieer/Verduidelik/Assesseer/Debatteer • Addisionele gedeelte: Eie opinie/Bespreek krities/ Evalueer/Kritiese evaluasie/Teken 'n grafiek en verduidelik/Gebruik die gegewe grafiek en verduidelik/Voltooi die gegewe grafiek/Bereken/Lei af/Vergelyk/ Onderskei/ Interpreteer/Debatteer kortliks/Hoe?/Stel voor/Gebruik die inligting en argumenteer, debatteer, evalueer ... 	Maks.. 26 Maks. 10
Slot: <ul style="list-style-type: none"> • Die slot is 'n opsomming van wat bespreek is in die inhoud en behoort 'n hoëorde antwoord te wees. • Die slot kan in die vorm wees van 'n eie opinie met voorbeelde om die bespreking te ondersteun of weersprekende siening van wat bespreek is. • Geen aspek van die inleiding of die inhoud mag in die slot ingesluit word nie. 	Maks. 2
TOTAAL:	40

VRAAG 5: MAKRO-EKONOMIE**40 PUNTE – 40 MINUTE**

- Bespreek die eienskappe van arbeid kortliks. (26 punte)
- Teken 'n grafiek wat 'n vaste aanbod van grond aandui en verduidelik kortliks hoe 'n styging in vraag 'n uitwerking sal hê op die huur. (10 punte)

INLEIDING

Arbeid is die gebruik van geestelike en fisiese menslike krag om goedere en dienste te produseer en 'n vergoeding te ontvang in die vorm van 'n inkome. ✓✓

(Aanvaar enige korrekte toepaslike inleiding)

Maks. 2

HOOFGEDEELTE

Eienskappe van arbeid

- **Arbeid kan nie van die werker geskei word nie** ✓
 - Arbeid word verskaf deur mense en kan nie van hul menswees geskei word nie ✓✓
 - Die kwaliteit van 'n mens se werk word beïnvloed deur sy gevoelens. ✓✓
 - Algemene werkstevredenheid, wat regverdige vergoeding en aangename werksomstandighede insluit, dra by tot die kwaliteit en kwantiteit van werk wat gedoen word. ✓✓
- **Arbeid kan nie gestoor of gebêre word nie** ✓
 - Mense kan nie hulle werk wegbêre nie, byvoorbeeld as hulle jonk en gesond is en dit dan verkoop wanneer hulle oud en onproduktief is ✓✓
 - Arbeidsvermoë, of dit nou gebruik is of nie, verdwyn met tyd. ✓✓
 - Arbeid wat tydens 'n staking verlore is, kan nooit weer teruggekry word nie ✓✓
 - Die arbeidsmoeite wat jy versuim het om in te sit toe jy partytjie gaan hou het, op die vooraand van 'n eksamen, is verewig verlore ✓✓
- **Arbeid verskil in kwaliteit** ✓
 - Die kwaliteit van werk wat deur identies opgeleide persone gedoen word, of selfs deur dieselfde persoon op verskillende tye, kan en is geneig om te verskil ✓✓
 - Hoe meer omvattend en ingewikkeld 'n taak is, hoe groter is die verskil in die kwaliteit van die werk ✓✓
 - Hoe eenvoudiger en korter die taak, hoe minder verskil is daar ✓✓
 - Daarom is arbeidsspesialisasie onafwendbaar ✓✓
 - Take word korter en eenvoudiger gemaak ✓✓
 - Dit verseker dat die kwaliteit van werk konsekwent is ✓✓
- **Die vraag na arbeid is 'n afgeleide vraag** ✓
 - Die vraag na arbeid is 'n afgeleide vraag omdat dit afhang van die vraag na die goedere en dienste wat met behulp van die arbeid insette geproduseer word. ✓✓
 - Die vraag na arbeid hang ook af van die produktiwiteit van die werkers asook die beskikbaarheid van die ander produksiefaktore. ✓✓
- **Die aanbod van arbeid hang af van die grootte en samestelling van die bevolking sowel as migrasie** ✓
 - Die kwaliteit van arbeid wat in enige land aangebied word, hang af van die grootte en groeikoers van die bevolking, die samestelling van die bevolking en gedeelte van die bevolking wat kan en wil werk. ✓✓
- **Arbeid is redelik onbeweeglik** ✓
 - Werkende mense is normaalweg nie geneë om te trek nie, so arbeid wor beskou as redelik onbeweeglik ✓✓

- **Die aanbod van arbeid kan nie verhoog word oor 'n kort tydperk nie ✓**
 - Die aanbod van arbeid is afhanklik van die gegewe arbeidsmag van 'n land ✓✓
 - As meer werkers in 'n nywerheid vereis word kan die aanbod van arbeid nie dadelik styg nie, want beskikbare werkloses moet eers opgelei word ✓✓

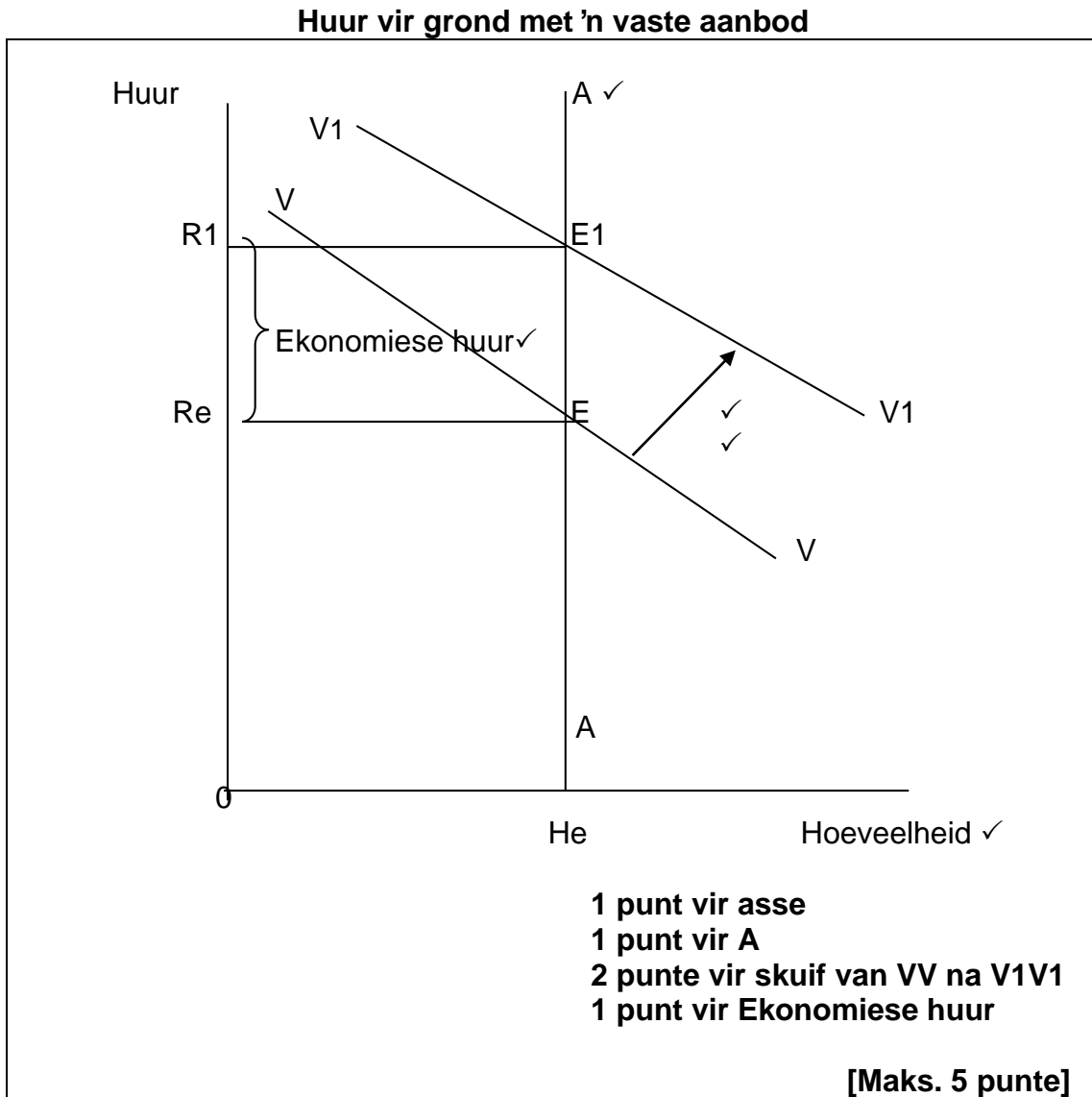
- **Arbeid is gekoppel aan menseregte ✓**
 - Werkers se prestasies en werkgewers se behandeling van werkers in die werkplek is gekoppel aan menseregte van individuele werkers ✓✓
 - Alle werkers moet hierdie regte respekteer ✓✓

Maks. 26

(Indien slegs genoem maks. van 8 punte)

ADDISIONELE GEDEETE

Teken 'n grafiek wat 'n vaste aanbod van grond aandui en verduidelik kortliks hoe 'n styging in vraag 'n uitwerking sal hê op die huur.



- Die aanbod van grond is vas (AA) en die oorspronklike vraagkurwe vir grond, is (VV) ✓✓
- Waar VV gelyk is aan AA by punt E, is die ewewigspunt E en die ewewigsprys of die huurprys R_e ✓✓ en die ewewigshoeveelheid Q_e ✓
- As die vraag na land toeneem, skuif die vraagkurwe na regs na V_1V_1 ✓✓
- Waar V_1V_1 gelyk is aan A_1A_1 by punt E_1 met die ewewigsprys R_1 ✓ en ewewigshoeveelheid Q_e ✓
- Die verskil tussen R_e en R_1 is die ekonomiese huur ✓✓ (Maks. 5 punte)

Slot

'n Opgeleide, geleerde werksmag is noodsaaklik vir 'n land se ekonomiese welstand omdat hierdie werkers verantwoordelik is vir die meeste van die land se produksie. ✓✓

(Aanvaar enige korrekte toepaslike slot)

(2)

[40]

VRAAG 6: EKONOMIESE STREWES

- **Bespreek die funksies van die Suid-Afrikaanse Reserwebank onder die volgende hoofde:**
 - **Regerings bank (8)**
 - **Bank van uitgifte (8)**
 - **Banke se bank (10)**

26 punte
- **Hoe sal die Goewerneur van die Reserwebank monetêre beleid aanwend om die hoeveelheid geld in die land te beïnvloed?** **10 punte**

INLEIDING

Die sentrale bank is die monetêre owerheid van 'n land. Suid-Afrika se sentrale bank is in 1920 gestig. Die hoof funksies van die SARB is om as monetêre owerheid te dien ✓✓

(Aanvaar enige korrekte toepaslike antwoord)

Maks. 2

HOOFGEDEELTE➤ **Regeringsbankier**

- Die Reserwebank is die hoofbankier van die staat. ✓✓
 - Dit lewer dienste aan die regering wat soortgelyk is aan dié wat handelsbanke aan hulle klante lewer. ✓✓
 - Staatsdepartemente deponeer hulle fondse by die Reserwebank en wissel tjeks op hulle rekeninge. ✓✓
 - Die Reserwebank verskaf ook lenings, buitelandse valuta en finansiële advies aan die regering. ✓✓
 - Verskaf ook monetêre advies aan die regering. ✓✓
- Maks. 8**

➤ **Bank van uitgifte**

- SARB het die alleenreg om banknote en munte uit te reik. ✓✓
 - Die Suid-Afrikaanse Munt Maatskappy munt SA se munte. ✓✓
 - Beide hierdie maatskappye is filiale van die SARB. ✓✓
 - Die SARB word deur die behoeftes van die ekonomie gelei in die uitreiking an munte en note. ✓✓
- Maks. 8**

➤ **Banke se bank**

- SARB verklaar en hou die minimum kontantreserwes wat van alle banke vereis word ten einde solvent te bly. ✓✓
- SARB tree op as 'n bank van vereffening deur interbanktransaksies te hanteer. ✓✓
- Die banke hoef nie verskeie tjeks aan mekaar te betaal nie, maar die SARB sal die saldo's tussen die banke vereffen. ✓✓
- Die SARB is 'n lener in die laaste instansie. ✓✓
- Dit staan lenings toe aan handelsbanke indien die bank 'n likiditeitsprobleem ondervind. ✓✓
- Die SARB hou toesig oor die handelsbanke. ✓✓
- Dit verseker dat die banke optree volgens die Wet op Banke. ✓✓
- Die SARB verseker dat alle banke die monetêre beleid toepas. ✓✓

Maks. 10 punte

Maks. 26 punte

ADDISIONELE GEDEELTE

Hoe sal die Goewerneur van die Reserwebank monetêre beleid aanwend om die hoeveelheid geld in die land te beïnvloed?

Die SARB kan die hoeveelheid geld in 'n land beïnvloed deur:

- Die geldvoorraad te verhoog deur geld tot die ekonomie toe te voeg ✓✓
- Of die aanbod van geld te verlaag deur geld uit die ekonomie te onttrek ✓✓
- Inkrimping van ekonomiese aktiwiteite tydens resessies en depressies ✓✓
- Die ekonomie te stimuleer deur die geldvoorraad te verhoog ✓✓
- Die ekonomie te laat afkoel deur die aanbod van geld te verminder tydens inflasie ✓✓
- Die ekonomie te stimuleer deur 'n daling in die repokoers en rentekoerse te gebruik sodat banke hulle rentekoerse verlaag ✓✓
- Die aanbod van geld te beïnvloed deur die persentasie van deposito's wat banke as kontantreserwes moet hou ✓✓
- Beperking van die aanbod van geld deur sekuriteite te verkoop aan banke of die teenoorgestelde indien die aanbod van die geldvoorraad moet styg ✓✓
- Morele oorrading om banke te vra om meer versigtig te wees met die toestaan van lenings ✓✓

(Aanvaar enige korrekte toepaslike antwoord)

Maks. 10 punte

SLOT

Die missie van die SARB is om die interne en eksterne waarde van die rand te beskerm. Dit het beheer oor alle geldkwessies in Suid-Afrika ✓✓

(Aanvaar enige korrekte toepaslike antwoord)

Maks. 2

(10)

[40]

TOTAAL AFDELING C: 40

GROOTTOTAAL: 150