



Province of the  
**EASTERN CAPE**  
EDUCATION

**SENIOR FASE**

**GRAAD 9**

**NOVEMBER 2016**

**SKEPPENDE KUNSTE  
MEMORANDUM**

**PUNTE: 100**

---

Hierdie memorandum bestaan uit 9 bladsye.

---

**AFDELING A: DANS****VRAAG 1: MEERVOUDIGEKEUSE-VRAE**

- 1.1 B die liggaam toelaat om van een plek na die ander te beweeg. (1)  
 1.2 A slangdans. (1)  
 1.3 B een danser 'n beweging begin, wat herhaal word deur die ander dansers, een na die ander. (1)  
 1.4 C Wanneer jou spiere warm is. (1)  
 1.5 D tendus. (1)
- [5]**

**VRAAG 2**

	KOLOM A		KOLOM B
2.1	Xibelani-dans	D	Tsonga
2.2	Ballet	E	Rond de Jambe
2.3	Steweldans	A	Swart mynwerkers van SA
2.4	Pantsula	B	"Townships" van SA in die 1950's
2.5	Makgibo	C	Suid-Basotho vroue

(5 x 1) **[5]**

**VRAAG 3**

- 3.1 **Vraag en antwoord** vind plaas wanneer 'n danser 'n beweging maak en 'n ander danser antwoord. (2)
- 3.2 **Oordrag en ontvangs van gewig** is waar een persoon sy/haar gewig aan 'n ander gee terwyl die ander persoon steun verleen. (2)
- 3.3 **Negatiewe spasie** is 'n leë persoonlike spasie rondom die persoon. (2)
- 3.4 **Blinddoek en lei** is waar die leier sy/haar maat stewig vashou en na hom/haar lei. (2)
- 3.5 **Ontmoet en skei** is wanneer twee dansmaats ontmoet en dan weg van mekaar beweeg (2)

**[10]**

**VRAAG 4**

- 4.1 **Natuurlike gebaar** is 'n alledaagse beweging wat 'n idee, gedagte of emosie uitdruk. (2)
- 4.2 Om jou naels te byt, voetstampe, om met jou hande te praat, waai, om jou arms te kruis, ens. (Enige 5 x 1) (5)
- 4.3 4.3.1 **Begin en einde**  
Enige relevante stappe wat gevolg kan word is aanvaarbaar. (2)
- 4.3.2 **Variasie van natuurlike gebare**  
Enige relevante stappe wat gevolg kan word is aanvaarbaar. (2)
- 4.3.3 **Stilte**  
Enige relevante stappe wat gevolg kan word is aanvaarbaar. (2)
- 4.3.4 **Herhaling**  
Enige relevante stappe wat gevolg kan word is aanvaarbaar. (2)
- 4.3.5 **Danselemente**  
Enige relevante stappe wat gevolg kan word is aanvaarbaar. (2)
- [17]**

**VRAAG 5**

- 5.1 Sy is 'n danser, onderwyseres, choreograaf en aktivis. (1)
- 5.2 Wes-Kaapprovinsie (1)
- 5.3 Ballet, Moderne dans, Afrika-dans, Spaanse dans en dies meer  
(Enige 2 x 1) (2)
- 5.4 Sy het haar liggaam gebruik om te dans sodat sy al haar uitdagings kon hanteer. (1)
- 5.5 Enige relevante antwoord is aanvaarbaar. (Enige 3 x 1) (3)
- 5.6 The Lion King  
Den Haag (Nederland) (2)
- 5.7 Dansloopbaan (1)
- 5.8 Enige relevante antwoord (met motivering) is aanvaarbaar. (2)
- [13]**

**TOTAAL AFDELING A: 50**

**AFDELING B: DRAMA****VRAAG 6**

- |      |   |  |     |
|------|---|--|-----|
| 6.1  | B | Klimaks  | (1) |
| 6.2  | C | alleenspraak                                     | (1) |
| 6.3  | D | oop  | (1) |
| 6.4  | D | Al die bogenoemdes                               | (1) |
| 6.5  | C | rekwisiete.                                      | (1) |
| 6.6  | A | gesigskenmerke te beklemtoon of te neutraliseer. | (1) |
| 6.7  | B | tableau.   | (1) |
| 6.8  | D | Al die bogenoemdes                               | (1) |
| 6.9  | A | te interpreteer en in die rol bly.               | (1) |
| 6.10 | B | Regisseur  | (1) |

**[10]****VRAAG 7**

- |     |       |   |     |
|-----|-------|---|-----|
| 7.1 | A     | <b>Gang verhoog:</b> Publiek sit oorkant mekaar end die aksie vind plaas in die middel.   | (2) |
|     | B     | <b>Oop verhoog:</b> Aksie vind plaas met die gehoor aan drie kante van die verhoog  | (2) |
|     | C     | <b>Arena:</b> Aksie vind plaas in die middel, met die gehoor aan al vier kante van die verhoog.   | (2) |
|     | D     | <b>Proscenium verhoog:</b> Die gehoor sit voor die verhoog aan een kant en in slegs een rigting kyk. Die verhoog is sodanig gebou sodat die gehoor voor is. | (2) |
| 7.2 | 7.2.1 | <b>Agterdoek:</b> 'n Groot geverfde agterdoek op die muur van die verhoog wat dien as die landskap.   | (2) |
|     | 7.2.2 | <b>Artikulasie:</b> Die formasie van duidelike en definitiewe klanke in spraak.   | (2) |
|     | 7.2.3 | <b>Resonansie:</b> 'n Soliede klank of vibrasie gemaak deur 'n mens of 'n instrument.   | (2) |
| 7.3 | 7.3.1 | <b>Beligting:</b> Gee fokus deur middel van spotlights om die atmosfeer/stemming te skep.   | (1) |
|     | 7.3.2 | <b>Klank:</b> Beheer die musiek vir elke scène, en maak seker dat die regte effek gekry word ten opsigte van stemming, atmosfeer en spanning.               | (1) |
|     | 7.3.3 | <b>Stel/rekwisiete:</b> Word gebruik vir 'n visuele stelling vir 'n toneelstuk.   | (1) |
|     | 7.3.4 | <b>Kostuum:</b> Kleredrag van die karakters wat pas by die toneelstuk.  | (1) |
|     | 7.3.5 | <b>Regisseur:</b> Die regisseur bestudeer die toneelstuk om die struktuur en betekenis agter te kom.  | (1) |

## 7.4 Ope reaksie

Moontlike antwoorde:

- |   |  |     |
|---|--|-----|
| A | Verskaf inligting wat ons behoort te weet, bv. die gebeure in die wêreld en rondom ons (nuus). | (1) |
| B | Bied opvoedkundige programme aan   | (1) |
| C | Bron van vermaaklikheid  | (1) |
| D | Adverteer/lig ons in van goedere wat ons kan koop  | (1) |
| E | Die massa-media bied gesondheidsprogramme aan  | (1) |

## 7.5 Leerders word gekrediteer vir die geldigheid van die antwoorde soos volg:

- **Karakters en hul rolle (identifiseer enige twee karakters)**  
Identifiseer ten minste twee karakters (2 x 1)(2)
  - **Fisikaliteit in vergelyking met party van die tonele van die storie**  
Fisiese voorkoms pas by persoonlikheid (2 x 1)(2)
  - **Stem en spraak**  
Stemprojeksie wat by karakter pas (2 x 1)(2) (6)
- [30]**

**VRAAG 8**

- |     |   |     |
|-----|---|-----|
| 8.1 | <i>African Mirror</i> , 1913  | (2) |
| 8.2 | Die rolprentbedryf genereer jaarliks meer as R5,8 miljard uit rolprente en TV, en die vermaaklikheidsbedryf het 'n waarde van R7,4 miljard.                     | (2) |
| 8.3 | Enige van die volgende:<br><i>Tsotsi</i> , <i>Yesterday</i> , <i>U Carmen E Khayelitsha</i> , <i>Blood Diamond</i> , <i>Lord of War</i> ,<br>ens. (Enige 3 x 1) | (3) |
| 8.4 | Enige van die volgende redes:<br>Unieke ligging, die vervaardigingskoste is bekosbaar, weer is voorspelbaar<br>en die wisselkoers is aantreklik. (Enige 3 x 1)  | (3) |
- [10]**

**TOTAAL AFDELING B: 50**

## AFDELING C: MUSIEK

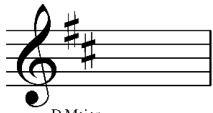
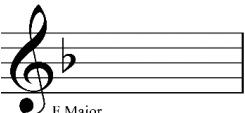



### VRAAG 9

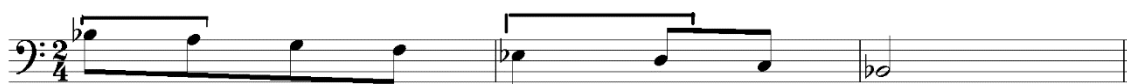
- 9.1 C orkes. (1)  
 9.2 C teen dieselfde spoed as van te vore (1)  
 9.3 B strykinstrumente. (1)  
 9.4 D opera. (1)  
 9.5 A roep en antwoord (1)  
**[5]**

### VRAAG 10

- 10.1 Solo (1)  
 10.2 Reggae (1)  
 10.3 Drieklank (1)  
 10.4 Lirieke (1)  
 10.5 Dirigent (1)  
**[5]**

### VRAAG 11

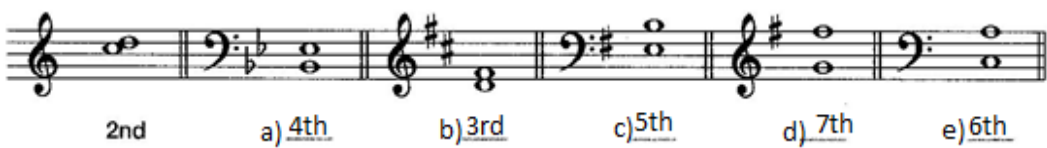
- 11.1 A  D Major  
 B  F Major  
 C  Bb Major  
 D  C Major  
 E  G Major  
 (5 x 1) (5)  
 11.2 • Korrekte plasing van note in afwaartse rigting en volgorde insluitende halftone. (2 x 1) (2)  
 • Toevallige tekens bygevoeg (2 x 1) (2) **[4]**



### VRAAG 12

- 12.1  (8)  
 12.2 G Majeur (2)  
**[10]**

### VRAAG 13

-   
 2nd a) 4th b) 3rd c) 5th d) 7th e) 6th  
 (5 x 2) **[10]**

**VRAAG 14**

- 14.1 Ubuntu Bam (1)
- 14.2 Dit is 'n kunstenaar wat alleen sing; 'n kunstenaar wat sy/haar eie groep vorm. (1)
- 14.3 Beste nuweling; Beste album; Vroulike vokalis (3)
- 14.4 Simphiwe Dana, Ringo Madlingozi, Zama Jobe, Tshepo Tshola  
(Enige 2 x 1) (2)
- 14.5 Afro-sjiekstyl (1)
- 14.6 Ukufa, Ubuntu Bam, Ndiyabulela, Ikhaya Lam (3)
- [11]**

**TOTAAL AFDELING C: 50**

**AFDELING D: VISUELE KUNSTE****VRAAG 15: MEERVOUDIGEKEUSE-VRAE**

- 15.1 A proporsie. (1)
- 15.2 B horisontaal. (1)
- 15.3 C warm (1)
- 15.4 D Ritme (1)
- 15.5 C neutrale (1)
- 15.6 B Fokale punt (1)
- 15.7 C drie (1)
- 15.8 B 'n collage (1)
- 15.9 A voorgrond (1)
- 15.10 D al die bogenoemdes. (1)
- [10]**

**VRAAG 16**

	<b>KOLOM A</b>		<b>KOLOM B</b>
16.1	Die ligtheid of donkerte van 'n area in terme van swart of wit	<b>C</b>	<b>Negatiewe Spasie</b>
16.2	Materiaal of tegniek waarmee 'n kunstenaar werk is gewoonlik vloeibaar of semi-vloeibaar	<b>D</b>	<b>Medium</b>
16.3	Die ligtheid of donkerte van 'n lyn, vorm of area in terme van swart of wit	<b>A</b>	<b>Waarde</b>
16.4	In 'n skildery of beeldhoukuns, is die areas waar daar geen vorme is (die "leë areas")	<b>E</b>	<b>Toon</b>
16.5	'n Vorm, beeld, of voorwerp wat iets uitbeeld wat anders is waarmee dit gewoonlik geassosieer is	<b>B</b>	<b>Simbool</b>

(5 x 1) **[5]**

**VRAAG 17**17.1 17.1.1 **Lyn**

Verskillende lyne wat gebruik word vir die bene (sigsaglyne/horizontale en diagonale lyne). (2)

17.1.2 **Balans**

Die heel stoel is asimmetries gebalanseerd. Al die kante is ongelyk. (2)

17.1.3 **Ritme**

Die versiering van die sitplek het 'n patroon gevorm. Klein vierkante regom. (2)

17.2 **Ope Reaksie**

**Moontlike antwoorde:** Ja, dit is suksesvol omdat dit aantreklik is en gemaklik op die oog is; dit is ook funksioneel en ferm. (2)

17.3 **Ope Reaksie**

**Moontlike antwoorde:**

- Ek sal liever my voete ophig/ondersteun wanneer ek ontspan.
- Ek sou 'n kussing ontwerp vir gemak. (2)

17.4 'n Leerder maak 'n persoonlike LOGO-ontwerp.  
**Rubriek**

<b>Kriteria</b>	<b>Uitstekend</b> 4-5	<b>Goed</b> 3	<b>Aanvaarbaar</b> 2	<b>Swak</b> 0-1	<b>Punte</b>
<i>Formaat/Gebruik van ontwerpkenmerke</i>	Uitstekende beplanning en baie tyd bestee aan ontwerpkenmerke	Goeie beplanning en genoeg tyd bestee aan ontwerpkenmerke	Aanvaarbare beplanning en aanvaarbare tyd bestee aan ontwerpkenmerke	Swak beplanning en min tyd bestee aan ontwerpkenmerke	
<b>Oorspronklikheid &amp; Eenvoud</b>	Oorspronklike en buitengewone goeie konsep; Eenvoudig tog treffend; lyk goed in verskeie kontekste in kleur of in swart op wit (s/w)	Oorspronklike en interessante konsep; Konsep is goed, maar 'n paar aspekte moet aanpas by verskillende kontekste, of in kleur of s/w	Oorspronklike konsep; Annvaarbaar, maar 'n paar aspekte moet aanpas by verskillende kontekste, of in kleur of s/w	Nie oorspronklik nie; Lyne is nie duidelik nie; nie geskik vir ander kontekste of kleur of s/w	



<b>Kriteria</b>	<b>Uitstekend</b> 4-5	<b>Goed</b> 3	<b>Aanvaarbaar</b> 2	<b>Swak</b> 0-1	<b>Punte</b>
Maatskappy en Beeld en algehele indruk	Uitstekende keuse van kleur, grafieke en ontwerp; uitstekende verteenwoordiging van die maatskappy se beeld Taak uitstekend voltooi; goed uitgedink en ontwikkel	Goeie keuse van kleur, grafieke en ontwerp; duidelike verteenwoordiging van die maatskappy se beeld; Taak goed voltooi; uitgedink en ontwikkel	Aanvaarbare keuse van kleur, grafieke en ontwerp; duidelike verteenwoordiging van die maatskappy se beeld; Taak aanvaarbaar voltooi; aanvaarbaar uitgedink en ontwikkel	Keuse van kleure en grafieke en ontwerp sken merke is nie 'n duidelike uitbeelding van die maatskappy se beeld nie, Die werkstuk is onvoltooid en is onderontwikkel	

(15)  
[25]**VRAAG 18****18.1 Beskryf die kunstenaar se loopbaan en verskaf sy geboortedatum**

Lucky Mosa Khuzwayo, is gebore in 1988; het 'n B.Tech in die Skone en Toegepaste Kunste

(3)

**18.2 Sy betrokkenheid met die kunswêreld**

Hy het deelgeneem aan toonaangewende kuns uitstallings, en hierdie sluit in die PPC-YCSA (2010), Absa L'artelier (2011), Arts Alive (2009–2012). Hy bestee sy tyd aan 'n paar gemeenskap kunsprojekte in en om die hoofstad van die Tshwane Metro.

(3)

**18.3 Watter materiale hy vir sy skilderye gebruik**

Beton, klei, gevinde voorwerpe, staal, hout, ens.

(2)

**18.4 Wat het sy werk beïnvloed**

Sosiale probleme en verwaarloosde voorwerpe

(2)

[10]

**TOTAAL AFDELING D: 50**  
**GROOTTOTAAL: 100**